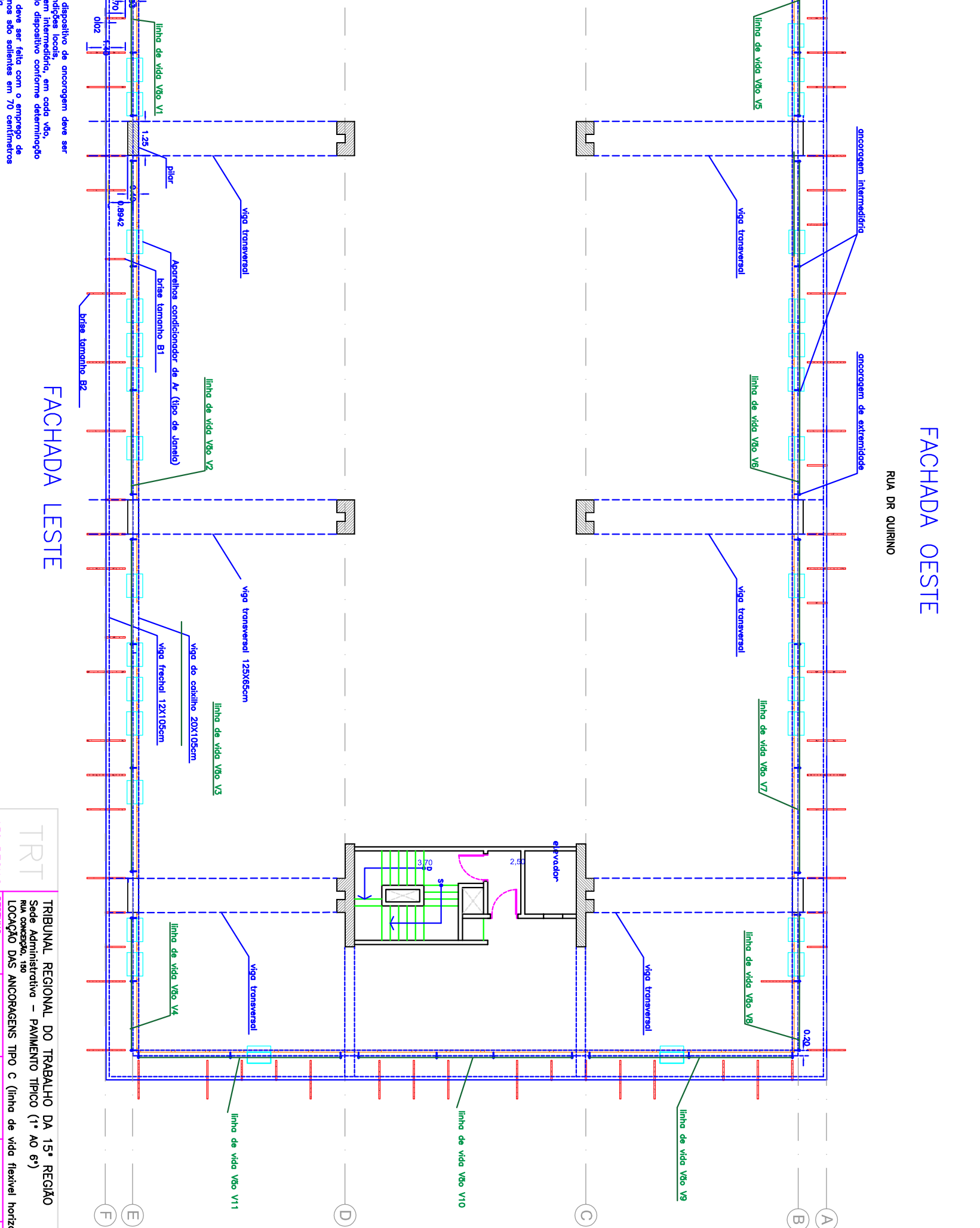
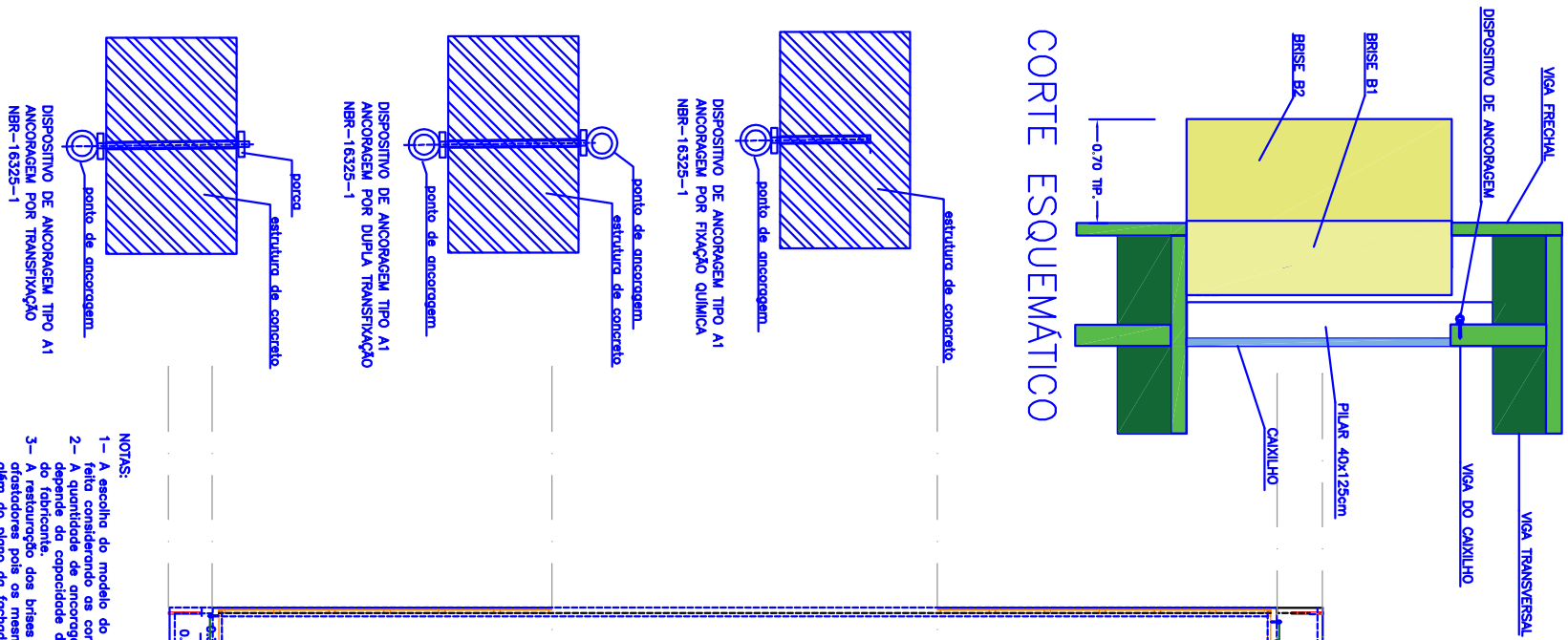


# CORTE ESQUEMÁTICO



DISPOSITIVO DE ANCORAGEM TIPO A1 ANCORAGEM POR TRANSFI&Ccedil;AO NBR-16325-1

DISPOSITIVO DE ANCORAGEM TIPO A1 ANCORAGEM POR DUPLA TRANSFI&Ccedil;AO NBR-16325-1

DISPOSITIVO DE ANCORAGEM TIPO A1 ANCORAGEM POR FIXA&Ccedil;AO QU&Iacute;MICA NBR-16325-1

- NOTAS:
- 1- A escolha do modelo do dispositivo de ancoragem deve ser feita considerando as condi&ccedil;oes locais.
  - 2- A quantidade de ancoragem intermedi&agrave;ria, em cada v&agrave;, depende da capacidade do dispositivo conforme determinado do fabricante.
  - 3- A restaura&ccedil;ao das brises deve ser feita com o emprego de afastadores pois os mesmos s&ao salientes em 70 cent&iacute;metros além do plano da fachada.

## FACHADA LESTE

TRT		15° REGI&Otilde;O	
TRIBUNAL REGIONAL DO TRABALHO DA 15ª REGI&Otilde;O			
Sede Administrativa - PAVIMENTO TIPO C (1ª AO 6ª)			
LOCALI&Ccedil;AO DAS ANCORAGENS TIPO C (linha de v&agrave; flex&iacute;vel horizontal)			
DESENHO:	DATA:	N&Uacute;MERO:	ESCALA:
RM Watanabe	23.06.2017	GP0-040/17	1:100
FOLHA:			QU&Iacute;MICA

G:\AUTOCAD\TRIBUNAL\Sede Administrativa\Cobertura\Pontos de Ancoragem A1.DWG